

INFORMATOR

LVI LICEUM OGÓLNOKSZTAŁCĄCEGO
IM. ROTMISTRZA WITOLDA PILECKIEGO
W WARSZAWIE

NA ROK SZKOLNY 2024/2025



www.56lo.waw.pl



Oferujemy

- **Bezpieczeństwo:**
Zapewniamy efektywną naukę w przyjaznej atmosferze. Indywidualne podejście do ucznia
- **Dobrą lokalizację i rozwój:**
Szkoła w dobrej lokalizacji.
- **Zapewniamy możliwość rozwijania pasji i zainteresowań**

Szkoła z 80-letnią TRADYCJĄ

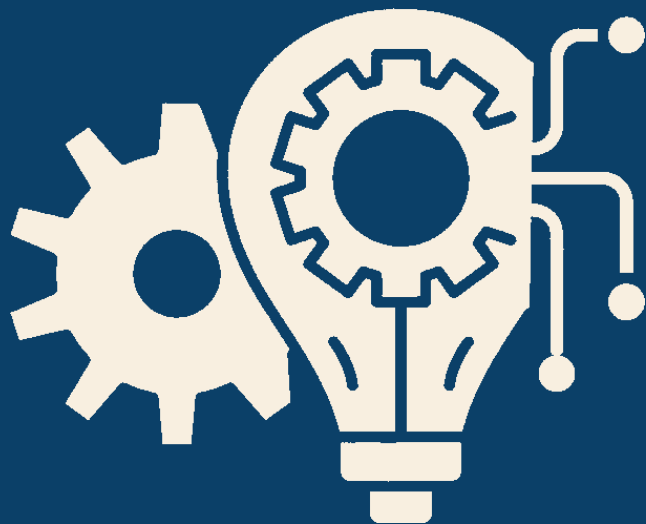
Liceum wychodzi naprzeciw potrzebom edukacyjnym młodego pokolenia oferując ciekawe i ambitne kierunki kształcenia, co sprawia, że jest jedną z najchętniej wybieranych szkół średnich przez absolwentów szkół podstawowych

Ten sukces motywuje nas do pracy ciągłego doskonalenia i rozwijania się.



Nowoczesna hala sportowa





1A- Klasa politechniczna

Przedmioty punktowane

- język polski
- język angielski
- matematyka
- fizyka

Kierunki dalszego kształcenia

- Kierunki politechniczne: m.in. architektura, automatyka i robotyka, informatyka przemysłowa, elektronika, energetyka, biotechnologia, fotonika, informatyka stosowana, informatyka i systemy informacyjne, inżynieria biomedyczna, geoinformatyka, inżynieria Internetu, inżynieria pojazdów elektrycznych i hybrydowych, lotnictwo i kosmonautyka, mechatronika, telekomunikacja, zarządzanie bezpieczeństwem infrastruktury krytycznej i inne
- Wojskowe akademie techniczne: biocybernetyka, inżynieria kosmiczna i satelitarna, kryptologia i cyberbezpieczeństwo, lotnictwo i kosmonautyka oraz mikroelektronika
- Kierunki uniwersyteckie: matematyka, fizyka, informatyka, bioinformatyka, biofizyka, fizyka medyczna, neuroinformatyka, nanoinżynieria, projektowanie molekularne, ekonomia, zarządzanie, informatyka i ekonometria, finanse i rachunkowość, międzykierunkowe studia matematyczno-ekonomiczne

Przedmioty rozszerzone

- matematyka
- do wyboru : fizyka lub informatyka
- język angielski

Przedmioty dodatkowe w cyklu kształcenia

- elementy programowania
- programy autorskie: matematyka, fizyka, informatyka

Drugi język do wyboru:

- Język hiszpański
- Język niemiecki



1B- Klasa medyczna

Przedmioty punktowane

- język polski
- język angielski
- matematyka
- chemia

Kierunki dalszego kształcenia

- Kierunki medyczne: analityka medyczna, audiofonologia, pielęgniarstwo, ratownictwo medyczne, dietetyka, farmacja, fizjoterapia, położnictwo, elektroradiologia, logopedia ogólna i kliniczna, zdrowie publiczne i oczywiście wydział lekarski i lekarsko-dentystyczny
- Kierunki uniwersyteckie: biologia, chemia, biotechnologia, wydział lekarski, psychologia, kryminalistyka i nauki sądowe, inżynieria nanostruktur, bioetyka, chemia medyczna, psychologia
- Akademie rolnicze: architektura krajobrazu, bioinżynieria zwierząt, biotechnologia, dietetyka, gospodarka przestrzenna, logistyka, technologia biomedyczna, weterynaria, inżynieria systemów biotechnicznych, żywienie człowieka)
- Akademia fizyczna- wychowanie fizyczne, sport, turystyka i rekreacja, fizjoterapia, pielęgniarstwo, terapia zajęciowa.

Przedmioty rozszerzone

- biologia
- chemia
- język angielski

Przedmioty dodatkowe w cyklu kształcenia

- elementy rehabilitacji
- nauka o zdrowym żywieniu

Drugi język do wyboru:

- język hiszpański
- język niemiecki



Kierunki dalszego kształcenia

- Kierunki uniwersyteckie: ekonomia, międzykierunkowe studia matematyczno – ekonomiczne, finanse i rachunkowość, informatyka i ekonometria, zarządzanie, europeistyka, geografia, geologia, archeologia
- Kierunki politechniczne: geodezja, administracja, zarządzanie, geoinformatyka, transport
- Akademie rolnicze: gospodarka przestrzenna, inżynieria i gospodarka wodna, ochrona środowiska, turystyka, informatyka i ekonometria

1C- Klasa prawno-ekonomiczna

Przedmioty punktowane

- język polski
- język angielski
- matematyka
- geografia

Przedmioty rozszerzone

- matematyka
- geografia
- język angielski

Przedmioty dodatkowe w cyklu kształcenia

- elementy prawa

Drugi język do wyboru:

- język hiszpański
- język niemiecki



Kierunki dalszego kształcenia

- Wydziały uniwersyteckie: filologia, komunikacja międzykulturowa, etnologia i antropologia kulturowa, logistyka i administrowanie w mediach, pedagogika, polityka społeczna, stosunki międzynarodowe, kulturoznawstwo, dziennikarstwo, medioznawstwo, prawo, europeistyka, socjologia, komunikacja międzykulturowa, etnologia i antropologia kulturowa, logistyka i administrowanie w mediach, pedagogika, psychologia, polityka społeczna, stosunki międzynarodowe, kulturoznawstwo, samorząd terytorialny i polityka regionalna, profilaktyka społeczna i resocjalizacja

1D- Klasa medialno-teatralna

Przedmioty punktowane

- język polski
- język angielski
- matematyka
- historia

Przedmioty rozszerzone

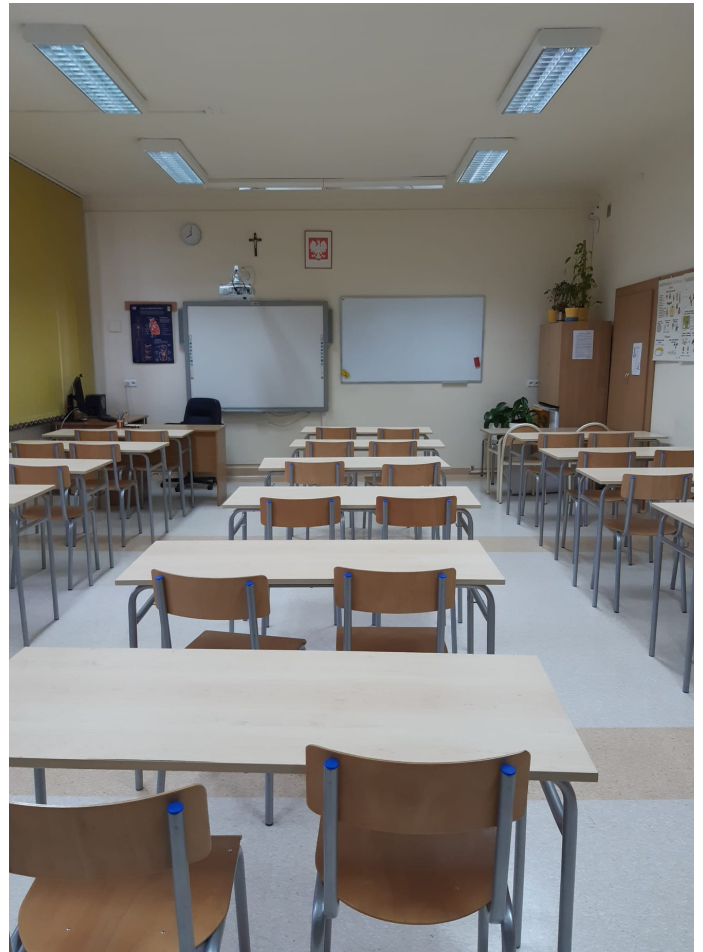
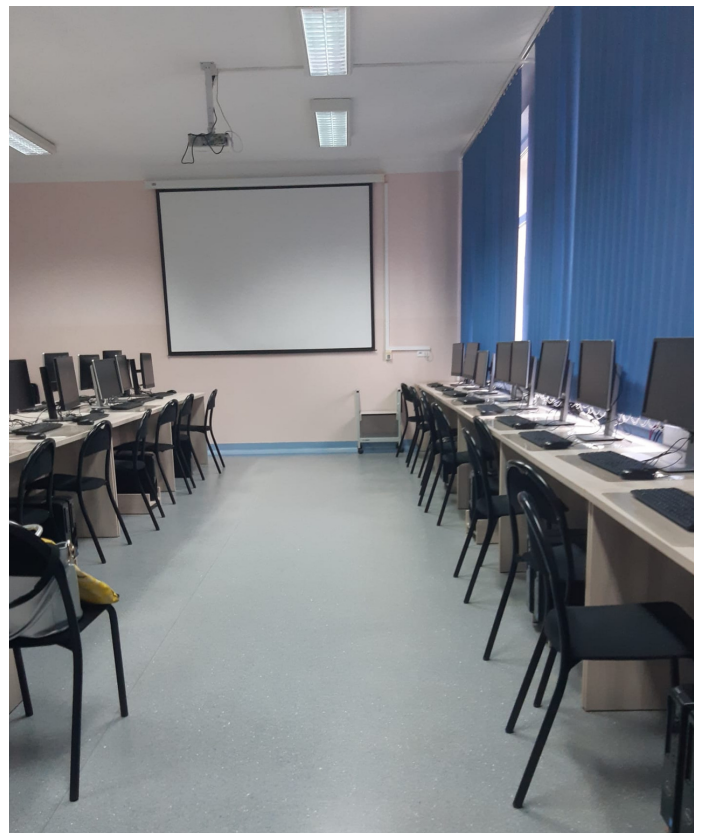
- język polski
- historia/wos
- język angielski

Przedmioty dodatkowe w cyklu kształcenia

- edukacja medialna i teatralna

Drugi język do wyboru:

- język hiszpański
- język niemiecki





Znakomity dojazd:

Autobusem -129, 191, 207, 401, 517- Przystanek Szancera

Autobusem-187, 220 - Przystanek Poczty Gdańskiej

SKM, Kolej Mazowiecka do stacji Warszawa-Ursus

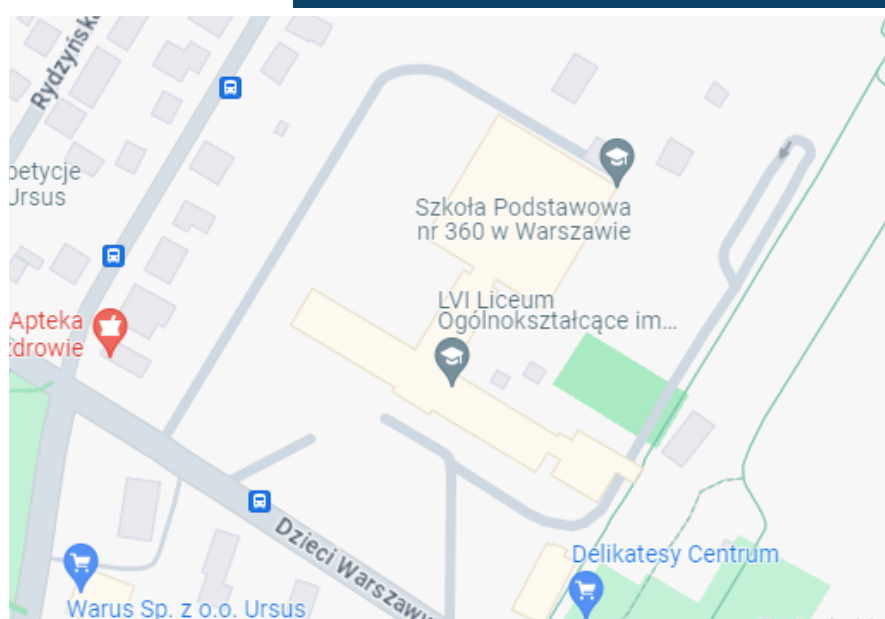
DNI OTWARTE:

18.04.2024 r.

06.06.2024 r.

godzina

18:00



**Szanowni Państwo Rodzice,
Drodzy Uczniowie klas ósmych,**

Serdecznie zapraszam do podjęcia nauki w LVI Liceum Ogólnokształcącym im. Rotmistrza Witolda Pileckiego w Warszawie – Liceum z wieloletnią tradycją, zapewniające przyszłość edukacyjną młodym mieszkańcom Warszawy i jej okolic.

W ciągu ostatnich lat wspólnie z Gronem Pedagogicznym stworzyliśmy nową odsłonę szkoły, polegającą na utworzeniu nowych kierunków kształcenia zgodnych z wymogami obecnych czasów, dostosowanych do potrzeb i oczekiwań uczniów tj. politechniczny, medyczny, prawno-ekonomiczny, medialno-teatralny. Mamy także bogatą ofertę języków obcych nowożytnych. Językiem wiodącym rozszerzonym w każdej klasie jest język angielski, a drugi język nowożytny do wyboru to język niemiecki i język hiszpański.

Oferta edukacyjna LVI LO została przygotowana tak, aby sprostać wymaganiom współczesnego świata, poprzez dążenie do wszechstronnego rozwoju Ucznia, obejmującego zarówno kształcenie i wychowanie. To bardzo odpowiedzialne zadanie szkoły. Przemyślany dobór kierunków kształcenia, a także tworzenie przez nauczycieli własnych programów i autorskich, służy indywidualizacji nauczania i dostosowaniu do potrzeb i możliwości Uczniów. W ramach wybranych kierunków kształcenia w poszczególnych oddziałach szkoła prowadzi zajęcia dodatkowe. Obejmują one zagadnienia zgodne z wybranym profilem np. elementy programowania, matematyka w zastosowaniach, elementy rehabilitacji, nauka o zdrowym żywieniu, edukacja medialna i teatralna.

Życzę sukcesów na egzaminie ósmoklasisty i satysfakcjonujących wyborów dalszej drogi kształcenia.

Do miłego spotkania w naszym Liceum

**Beata Żeromska
dyrektor szkoły**

Dlaczego LVI Liceum Ogólnokształcące im. Rotmistrza Witolda Pileckiego?

LVI LO to szkoła – środowisko wspianiałych Uczniów i Nauczycieli

Zachęcam i zapraszam do zapoznania się z ofertą edukacyjną LVI LO, które ma już 80 letnią tradycję i historię. Wielu absolwentów, którzy ukończyli tę szkołę wykonuje zaszczytne zawody.

Dla wielu z nich, to także wyjątkowe miejsce, które w sercu i pamięci pozostało na zawsze, i którzy chętnie wracają do tych wspomnień. Większość z nich ukończyła studia wyższe na różnych uczelniach.

Wśród obecnej Rady Pedagogicznej sześciu nauczycieli, w tym dyrektor to również absolwenci tej szkoły. W naszym środowisku lokalnym jest dużo mieszkańców, którzy w tym liceum odebrali dobre wykształcenie i nadal są mieszkańcami dzielnicy Ursus. Dotyczy czynnych zawodowo nauczycieli.

Naukę w naszej placówce podejmują uczniowie szczególnie zainteresowani ofertą szkoły. Czekamy na uczniów, którzy mają konkretne oczekiwania i zależy im na dobrej edukacji pod okiem profesjonalnych i przyjaznych nauczycieli, a także mają ambitne plany na przyszłość. Zapraszam wszystkich, którzy myślą poważnie o edukacji i szeroko pojętym rozwoju osobowości.

Kadrę Pedagogiczną LVI LO tworzy ponad 50 nauczycieli (w większości dyplomowanych i mianowanych), którzy na bieżąco biorą udział w licznych szkoleniach podnoszących swoje kwalifikacje.

Zapewniamy efektywną naukę w przyjaznej atmosferze, indywidualne podejście do ucznia, możliwość rozwijania pasji i zainteresowań, działalność na rzecz lokalnej społeczności.

Beata Żeromska
dyrektor szkoły

Rodzaj czynności	Rekrutacja zasadnicza	Rekrutacja uzupełniająca
Złożenie wniosku o przyjęcie do szkoły ponadpodstawowej https://warszawa.edu.com.pl wraz z dokumentami	od 15 maja 2024 r. do 29 czerwca 2024 r. do godz. 15:00	
Składanie wniosków o przyjęcie na wolne miejsca. W rekrutacji uzupełniającej kandydaci nie wypełniają wniosku o przyjęcie w systemie elektronicznym. Składają bezpośrednio w wybranej przez siebie szkole dysponującej wolnymi miejscami lub elektronicznie (formę określa dana szkoła). Do wniosku dołącza się dokumenty potwierdzające spełnienie kryteriów branych pod uwagę w postępowaniu rekrutacyjnym.		od 29 lipca 2024 r. do 31 lipca 2024 r. do godz. 15:00
Uzupełnienie wniosku o przyjęcie do szkoły ponadpodstawowej o zaświadczenie o wynikach z egzaminu ósmoklasisty	od 03 lipca 2024 r. do 10 lipca 2024 r. do godziny 15:00	do 1 sierpnia 2024 r.
Lista kandydatów zakwalifikowanych i lista kandydatów niezakwalifikowanych	19 lipca 2024 r. do godz.12:00	8 sierpnia 2024 r.
Potwierdzenie woli przyjęcia kandydatów zakwalifikowanych poprzez przedłożenie oryginału świadectwa ukończenia szkoły i oryginału zaświadczenia o wynikach egzaminu ósmoklasisty	od 19 lipca 2024 r. do 24 lipca 2024 r. do godz. 15:00	do 12 sierpnia 2024 r. do godz. 12:00
Podanie do publicznej wiadomości przez komisję rekrutacyjną listy kandydatów przyjętych i kandydatów nieprzyjętych	25 lipca 2024 r. do godz. 14:00	12 sierpnia 2024 r. do godz. 15:00
Poinformowanie przez dyrektora szkoły ponadpodstawowej kuratora oświaty o liczbie wolnych miejsc w szkole	25 lipca 2024 r.	12 sierpnia 2024 r.
Wystąpienie do komisji rekrutacyjnej o sporządzenie uzasadnienia odmowy przyjęcia	do 29 lipca 2024 r.	do 16 sierpnia 2024 r.
Sporządzenie przez komisję rekrutacyjną uzasadnienia odmowy przyjęcia	do 3 dni od dnia wystąpienia o sporządzenie uzasadnienia odmowy przyjęcia	do 3 dni od dnia wystąpienia o sporządzenie uzasadnienia odmowy przyjęcia
Wniesienie do dyrektora szkoły odwołania od rozstrzygnięcia komisji rekrutacyjnej	do 3 dni od dnia otrzymania uzasadnienia odmowy przyjęcia	do 3 dni od dnia otrzymania uzasadnienia odmowy przyjęcia
Dyrektor szkoły rozpatruje odwołanie od rozstrzygnięcia komisji rekrutacyjnej	do 3 dni od dnia złożenia odwołania do dyrektora szkoły.	do 3 dni od dnia złożenia odwołania do dyrektora szkoły.

W 2024
OBCHODZIMY
80-LECIE
LICEUM

